

Makro

Vejledning i al dente Makro redigering

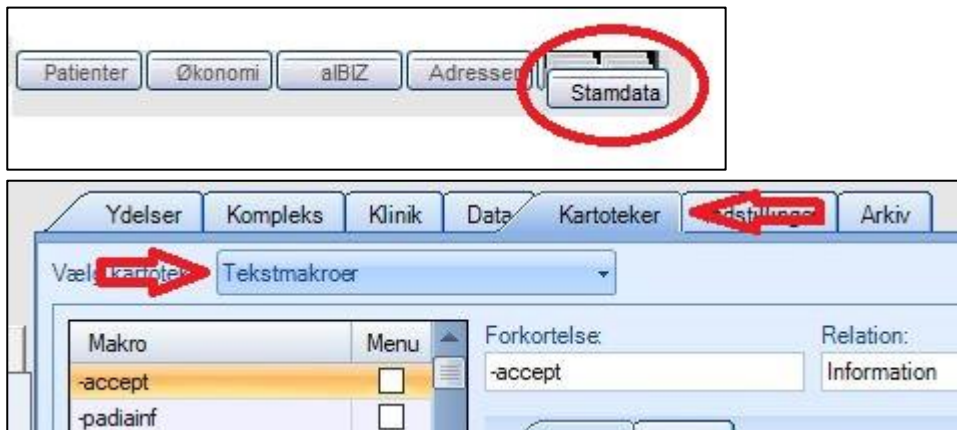


Indhold

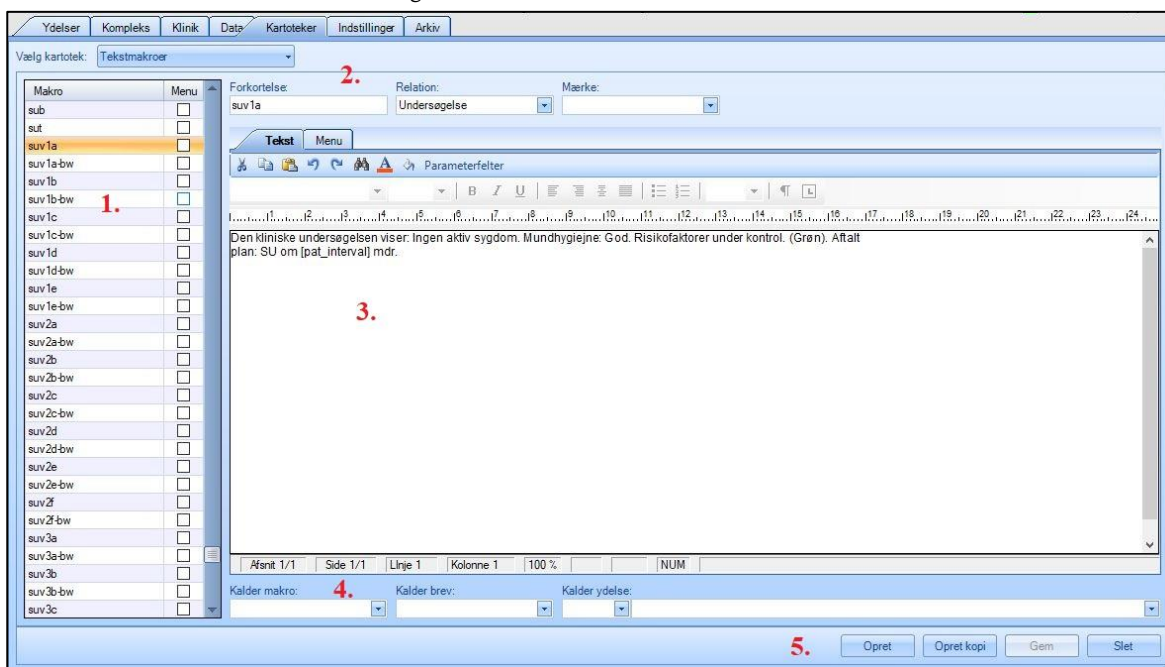
Makro i al dente.....	1
Oprettelse af makro tekst.....	5
Oprettelse af Makro menu.....	6
Tilføj menu på knap.....	8
Tilføj tekst til eksisterende menu.....	9
Vælg makro tekst på ydelse.....	11

Makro i al dente

Makroer, eller auto tekster og menuer, i al dente kan designes og kædes sammen, som klinikken ønsker det. Menuer og tekster kan kaldes når en ydelse tages, når man trykker på en knap, eller kaldes af en anden makro. Fælles er dog at både menuer og tekster oprettes og findes i samme liste under **stamdata -> kartoteker -> tekstmakroer**



Ud over en makro tekst kommer frem automatisk og kan skrives i journalen kan makroer også selv hente yderligere ydelser, breve eller tekster, hvis det er nødvendigt.



1. Kartotek over klinikens makroer
2. Den valgte tekst forkortelse og relation samt mærke til journalen
3. Tekst editor til at justere den tekst, der skrives i journalen
4. Mulige valg til ekstra makro, brev eller ydelse
5. Knapper til oprettelse, gem og slet af valgte makro



Forkortelse: msuv Relation: Mærke:

1.

Tekst **Menu**

Overskrift: SU incl. opfølg. almen profylakse. Senere FU kræver: IFB, UTR, TR, KPA eller OP nu **2.**

Tekst	Kalder
Grøn: Ingen aktiv sygdom. INGEN BEHANDLING	.suv.1a
Grøn: Ingen aktiv sygdom. TDR	.suv.1b
Grøn: Ingen aktiv sygdom. Skadesrisiko. TDR, BEH (fx Insuf. restaurering)	.suv.1c
Grøn: Ingen aktiv sygdom. TDR. Indkald til kontrol-us uden tilskud	.suv.1d
Grøn: Gingivitis. Lavt sygdomsniveau, BOP < 15%. Vurderes grøn. TDR	.suv.1e
Gul: Gingivitis. IFB, TDR	.suv.2a
Gul: Parodontitis. IFB, PA-BEH 3.	.suv.2b
Gul: Aktiv caries. IFB, (TDR), CA-BEH	.suv.2c
Gul: Aktiv caries og gingivitis. IFB, TDR, CA-BEH	.suv.2d
Gul: Aktiv caries og parodontitis. IFB, CA-BEH, PA-BEH	.suv.2e
Gul: Aktiv sygdom uden ifb. TDR, PA-BEH, CA-BEH eller anden BEH	.suv.2f
Rød: Gingivitis. IFB, TDR	.suv.3a
Rød: Parodontitis. IFB, PA-BEH	.suv.3b
Rød: Aktiv caries. IFB, (TDR), CA-BEH	.suv.3c
Rød: Aktiv caries og gingivitis. IFB, TDR, CA-BEH	.suv.3d
Rød: Aktiv caries og parodontitis. IFB, CA-BEH, PA-BEH	.suv.3e
Rød: Aktiv sygdom uden ifb. TDR, PA-BEH, CA-BEH eller anden BEH	.suv.3f

4. Opret menulinje Ret menulinje Slet menulinje

Kalder makro: Kalder brev: Kalder ydelse:

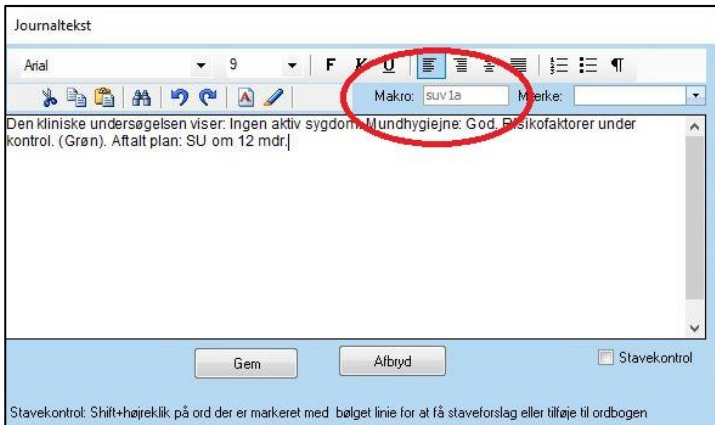
5. Opret Opret kopi Gem Slet

Makro menuer oprettes samme sted som makro tekster, men opbygningen er lidt anderledes end en simpel tekst.

1. Forkortelse relation og mærke
2. Overskrift til menuen
3. Indhold af den valgte menu
4. Knapper til rettelse af indholdet i selve menuen
5. Knapper til oprettelse af ny og slet af valgte menu/tekst

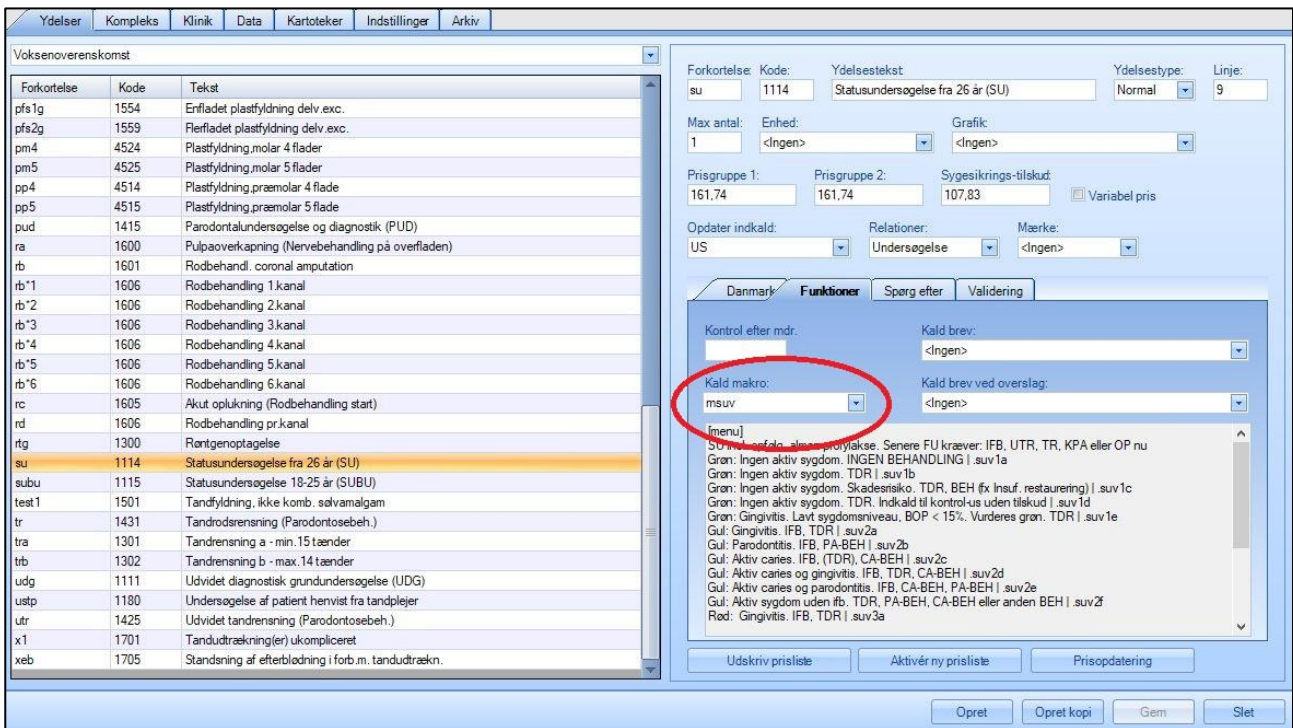
Når en tekst kommer frem i journalen, kan man i denne boks se, hvilken forkortelse makroen har.

I markering kan man se, hvad denne standard tekst hedder, denne kan herefter findes frem under **stamdata->kartoteker->tekstmakro** og eventuelt ændres hvis det er brug for justering.



Makroer og menuer der er oprettet kan fremkaldes automatisk på f.eks. ydelser og knapper. I alle tilfælde vil der være en drop down menu hvor der ud for står "Kald makro".

På ydelser findes dette i fanen i højre side under "funktioner"



Hvis en knap skal ændres til at kalde en anden tekst eller menu gøres dette under

Stamdata->indstillinger->egne knapper

Bemærk i egne knapper kan man kun ændre på, hvad selve knappen henter frem og ikke indholdet af menu, der er sat op på knappen.

Hvis man er i tvivl om, hvad menuen hedder på en given knap, kan man i egne knapper kontrollere, hvad menuen hedder. Herefter kan denne findes frem i kartoteker og justeres.



Menu

Egne Knapper

Patienttype

Voksne BUT Omsorg

Blok 1 Blok2

Blok 1

SU	KONTRL	DG/UDG
HENV	RTG	INFO
SAMTYK	IFB	TDR
BE	PARO	ENDO
PROT	KIRG	DIV

Knap: 02 Tekst på knap: KONTRL

Kode: mykt* Ydelse: Vælg en af følgende kontroltydelser

Vælg kartotek: Tekstmakroer Kartotek: MAK

Kode	Makro
mykt*	[menu]Vælg en af følgende kontroltydelser
mymk	[menu]Vælg en af følgende kronetyper...Metalke
myorto	[menu]Vælg en af følgende orto-tydelser..Indlede
myortom-n	[menu]Vælg Clear Aligner orto-skinneClear Aligner
myparo	[menu]Vælg en af følgende ydelser.....Parodont
myplf	[menu]Vælg en af følgende plastkroner/facader

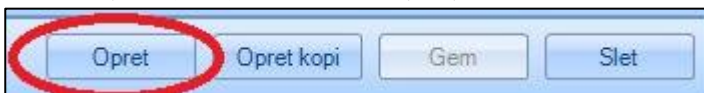
Klinikken kan have forskellige knapsæt til Voksne, BUT og Omsorg.

Oprettelse af makro tekst

For at oprette en makro tekst starter man i **Stamdata->kartoteker->tekstmakroer**

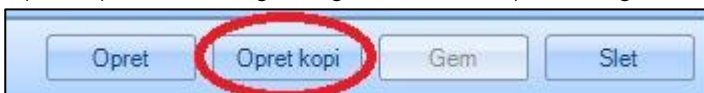


Herefter trykkes på "opret" nederst i højre hjørne.

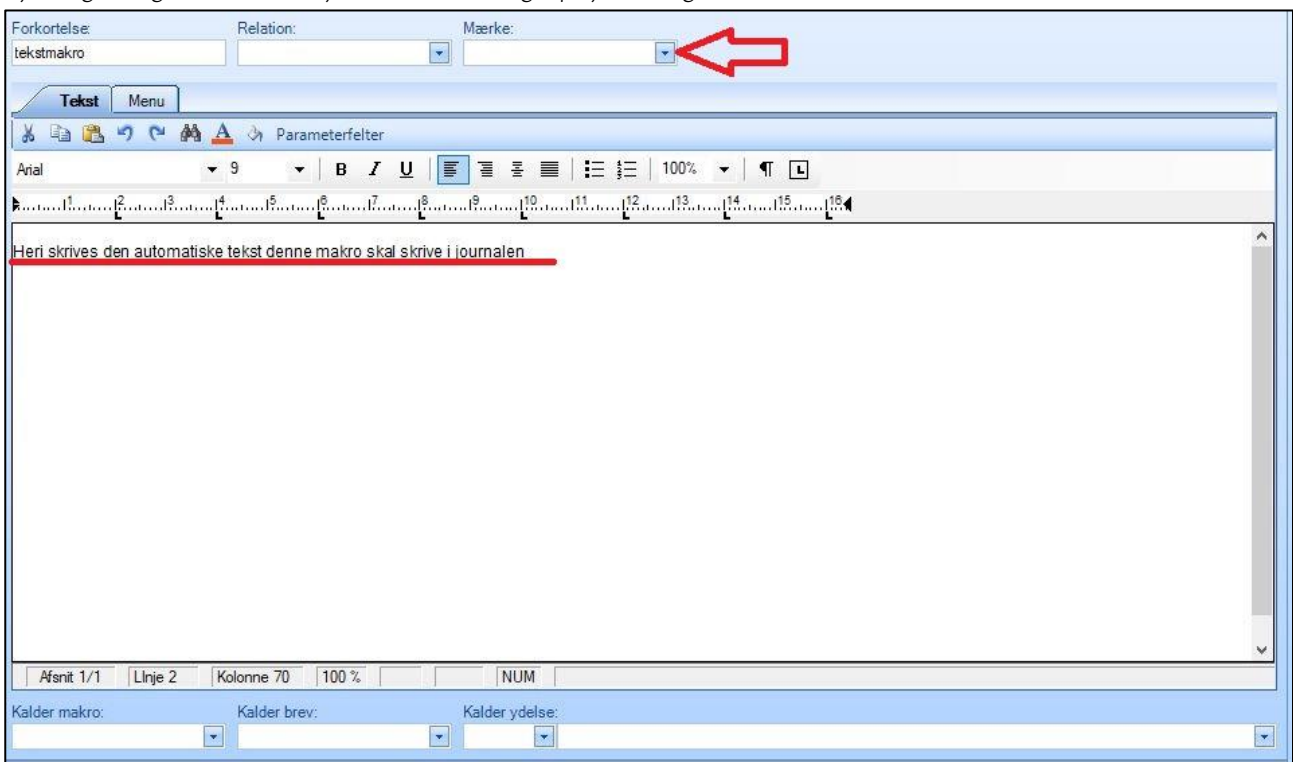


Såfremt der skal bruges en ny tekst, og man har en der ligner, kan der med fordel bruges knappen

"opret kopi". Ved denne genbruges den alt andet på den valgte tekst, men forkortelsen ændres.



Herefter vælges en forkortelse til den nye tekst. Der kan vælges relation og mærke og selve teksten kan skrives. Tryk til sidst trykkes gem, og så kan denne nye makro tekst vælges på ydelser og menuer mm.





Oprettelse af Makro menu

For at oprette en menu skal man igen være i **Stamdata->kartoteker->tekstmakroer**

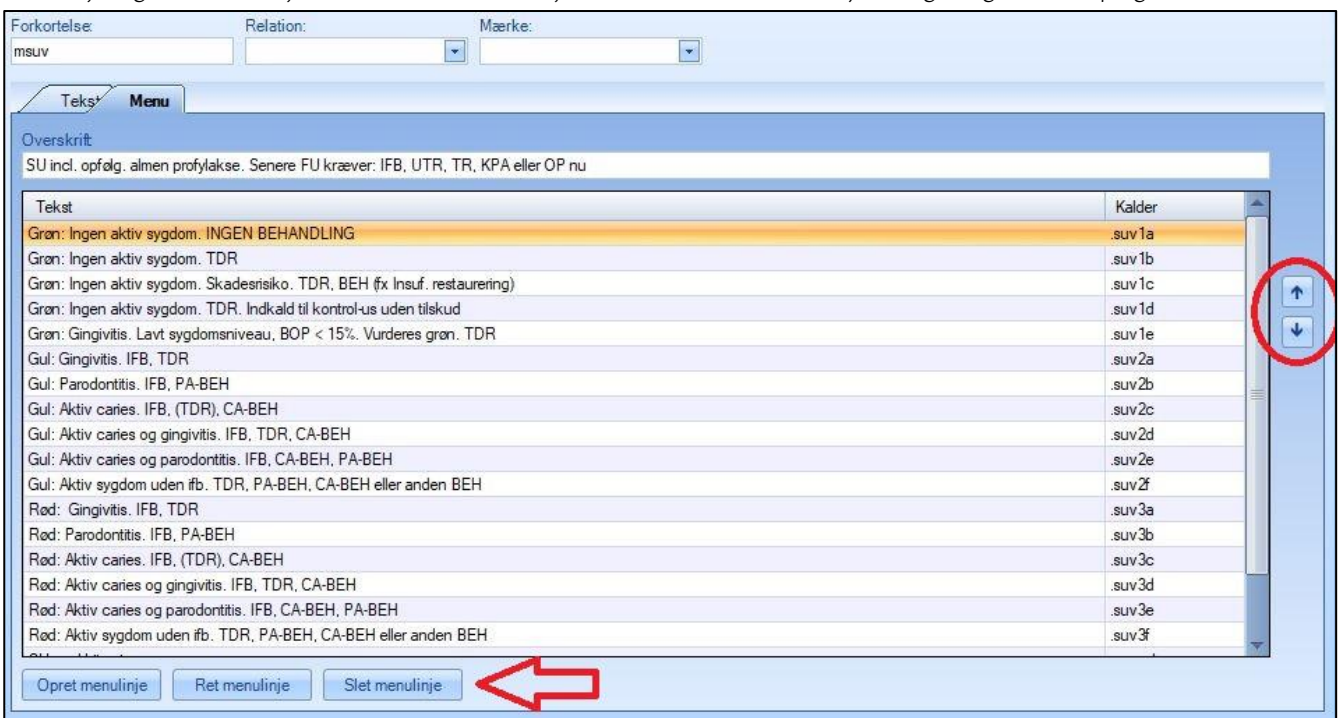
Herefter trykkes opret eller opret kopi, og man skifter til fanen "menu" i stedet for at stå i "tekst"



Nu kan der indsættes en overskrift til menuen. I dette felt kan man med fordel skrive en uddybende tekst, som al dente f.eks. har på SU menuen.



Herefter kan man udfylde, hvilket indhold der skal være i menuen. Hertil benyttes knapperne "opret menu linje" "ret menulinje" og "slet menulinje". Man kan desuden i højre side af indholdsvinduet flytte valgmulighederne op og ned.





Når der oprettes eller redigeres en menulinje, kommer der et vindue frem, hvor man kan vælge;

Ret/Opret makro menu

Tekst: **1.**
Grøn: Ingen aktiv sygdom. INGEN BEHANDLING

Kartotek: **2.**
Makro

Kalder: **3.**
.suv1a - Den kliniske undersøgelsen viser: Ingen aktiv sygdom. Mundhygiejn

Findes i kartotekerne:
MAK

OK Fortryd

1. Tekst: her skrives hvad der skal ses når menuen kommer frem i journalen
2. Kartotek: her kan listen forkortes, så den kun tilbyder ydelser fra f.eks. Voksenoverenskomst
3. Kalder: her vælges til sidst den tekst eller ydelse, der skal komme frem, når denne valgmulighed vælges i menuen.

Der er ikke begrænsning på, hvor mange menulinjer, der kan være i en Menu. Efterfølgende valgmuligheder oprettes en efter en ud fra samme metode.



Tilføj menu på knap

Når der skal ændres på knapperne og deres funktioner, går man under

Stamdata->indstillinger->egne knapper

Her markeres den knap, der skal ændres på. Tekst på knap ændres så det passer med det nye valg og selve ydelsen, teksten eller menuen, der skal komme frem vælges i listen.

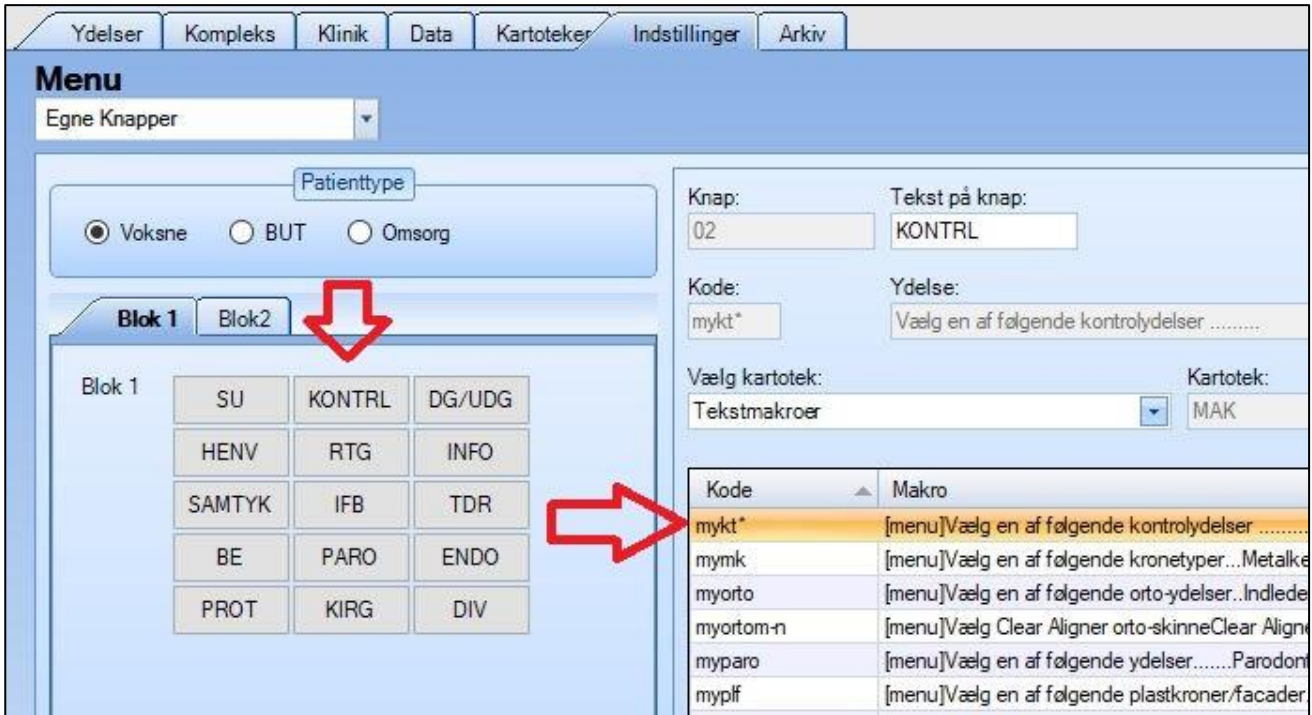
The screenshot shows the 'Menu' configuration window. On the left, there is a grid of buttons for 'Blok 1'. The 'KONTRL' button is highlighted with a red arrow. In the center, there are fields for 'Knap:' (02), 'Tekst på knap:' (KONTRL), 'Kode:' (mykt*), and 'Ydelse:' (Vælg en af følgende kontroltydelser). A red arrow points to the 'KONTRL' text. Below these fields, there are dropdown menus for 'Vælg kartotek:' (Tekstmakroer) and 'Kartotek:' (MAK). A red arrow points to the 'MAK' dropdown. At the bottom, there is a list of macros with columns for 'Kode' and 'Makro'. The 'mykt*' macro is selected, showing its full path: '[menu]Vælg en af følgende kontroltydelserFU (Fokuseret undersøgelse) | fu | Kontrolundersøgelse uden offentligt tilskud | k'u



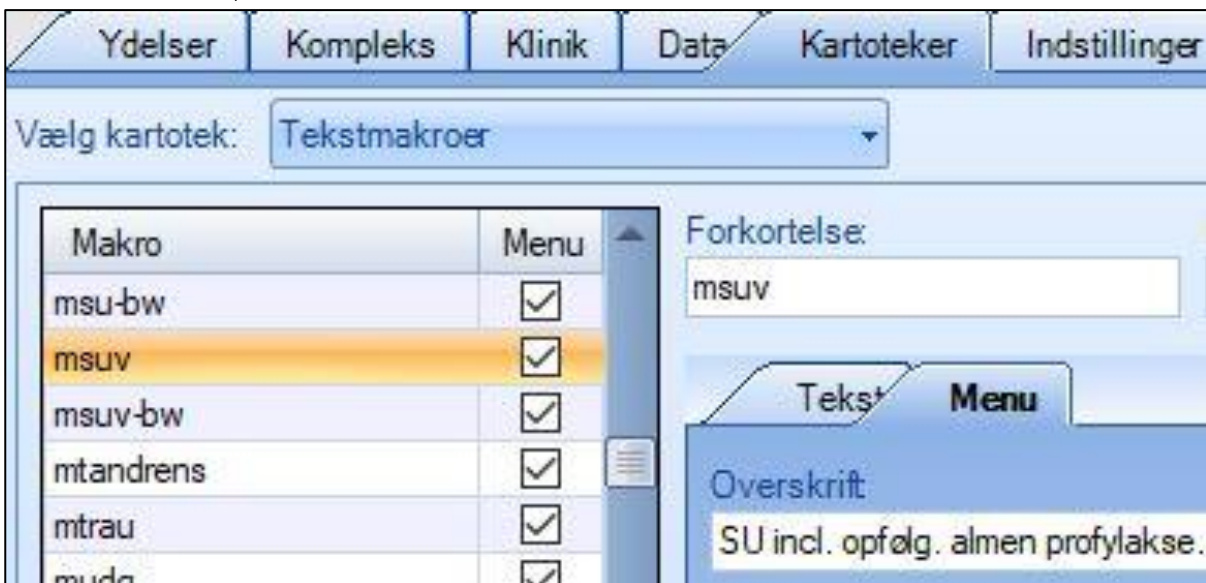
Tilføj tekst til eksisterende menu

For at tilføje en valgmulighed til en eksisterende knap slås menuen op under

Stamdata->kartoteker->tekstmakroer. Hvis man er i tvivl om, hvad menuen hedder så kontrolleres dette under ydelsen eller knappen, der kalder Menuen frem. På ydelser er det under fanen "funktioner" og knapperne findes under **Stamdata->indstillinger->egne knapper.**



Slå herefter Menuen op under Kartoteker





Her kan der så tilføjes menulinjer ligesom ved oprettelse af ny Menu. Benyt knapper til opret, ret og slet menulinje.

Forkortelse: msuv Relation: Mærke:

Tekst Menu

Overskrift
SU incl. opfølg. almen profylakse. Senere FU kræver: IFB, UTR, TR, KPA eller OP nu

Tekst	Kalder
Grøn: Ingen aktiv sygdom. INGEN BEHANDLING	.suv 1a
Grøn: Ingen aktiv sygdom. TDR	.suv 1b
Grøn: Ingen aktiv sygdom. Skadesrisiko. TDR, BEH (fx Insuf. restaurering)	.suv 1c
Grøn: Ingen aktiv sygdom. TDR. Indkald til kontrol-us uden tiskud	.suv 1d
Grøn: Gingivitis. Lavt sygdomsniveau. BOP < 15%. Vurderes grøn. TDR	.suv 1e
Gul: Gingivitis. IFB, TDR	.suv 2a
Gul: Parodontitis. IFB, PA-BEH	.suv 2b
Gul: Aktiv caries. IFB, (TDR), CA-BEH	.suv 2c
Gul: Aktiv caries og gingivitis. IFB, TDR, CA-BEH	.suv 2d
Gul: Aktiv caries og parodontitis. IFB, CA-BEH, PA-BEH	.suv 2e
Gul: Aktiv sygdom uden ifb. TDR, PA-BEH, CA-BEH eller anden BEH	.suv 2f
Rød: Gingivitis. IFB, TDR	.suv 3a
Rød: Parodontitis. IFB, PA-BEH	.suv 3b
Rød: Aktiv caries. IFB, (TDR), CA-BEH	.suv 3c
Rød: Aktiv caries og gingivitis. IFB, TDR, CA-BEH	.suv 3d
Rød: Aktiv caries og parodontitis. IFB, CA-BEH, PA-BEH	.suv 3e
Rød: Aktiv sygdom uden ifb. TDR, PA-BEH, CA-BEH eller anden BEH	.suv 3f

Opret menulinje Ret menulinje Slet menulinje



Vælg makro tekst på ydelse

For at sætte en ydelse op til automatisk at hente en tekst eller ydelse slås, ydelsen op under

Stamdata->ydelser

Herefter vælges kartotek (Voksen overenskomst, BUT etc.) og ydelsen findes frem i listen.

Under fanen "funktioner" kan man vælge, hvilken makro tekst eller menu ydelsen skal kalde frem.

Såfremt man skal rette en menu, der kommer frem automatisk, men der er tvivl om menuens navn, kan dette også kontrolleres ved dette opslag. Når menuen skal rettes slås denne op under

Stamdata->kartoteker->tekstmakroer

The screenshot displays the 'Stamdata->kartoteker->tekstmakroer' interface. On the left, a table lists services with their abbreviations and descriptions. The service 'be Lokalbedøvelse' is highlighted. On the right, configuration fields are visible, including 'Forkortelse: be', 'Ydelsestekst: Lokalbedøvelse', and 'Ydelsestype: Normal'. A 'Funktioner' dialog box is open, showing a list of macros. The macro 'mmedi*a' is selected in the list, and a red arrow points to it. Another red arrow points to the 'Kald makro:' field in the dialog, which also contains 'mmedi*a'. The dialog also shows a preview of the macro's content, including text like 'yt indgreb' and 'nding siden sidst | .medi*a2'.